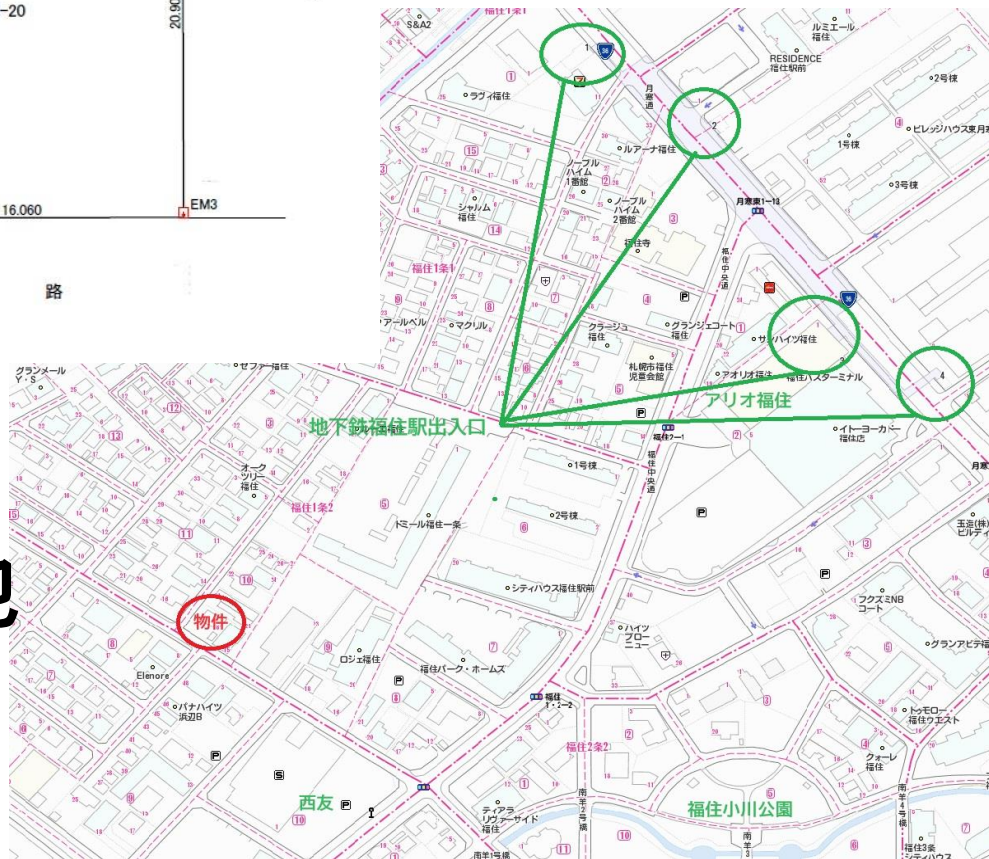
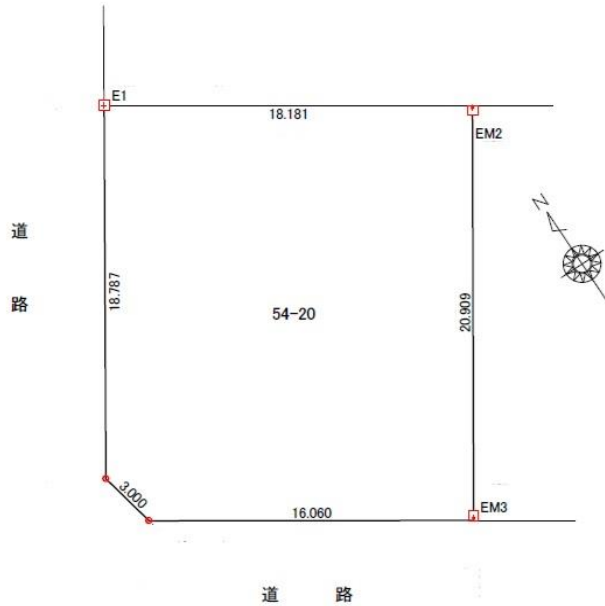


閑静な住宅街 ゆとりの空間



西側角地 114.3坪

物件種目	売地		
最適用途	邸宅・共同住宅		
最寄駅	地下鉄 福住駅		
土地面積	公簿 377.91 m ²	ほか に 私 道 積 み	m ²
価格	8980万円	3.3m ² 単価	78.5万円

所在地	札幌市豊平区福住1条2丁目54-20
交通	東豊線福住駅 徒歩 7 分

土地権利	所有権	地目	宅地
都市計画	市街化区域	用途地域	第一種中高層住居
建ぺい率	70%	容積率	200%
他の制限	33m高度地区・宅地造成工事規制区域		

地勢	平坦		
引渡条件	建物の解体引渡し		
現況	上物有り	引渡日	相談

接道状況 (角地・間口)	南西側札幌市道幅員 12mに16.06m接する。 北西側札幌市道幅員 8mに18.78m接する。
-----------------	---

設備	上水・下水・都市ガス
備考	

会員番号		物件番号	
------	--	------	--

物件番号

北海道知事免許 石狩(10)第 4251 号



北部土地株式会社

〒001-0911 札幌市北区新琴似11条3丁目5-7

TEL:011-764-7288

FAX:011-764-7233

- 手数料: .3%+6万円及び消費税がかかります
- 取引態様: 専任媒介
- 情報公開日: 2024.8.23

物件所在