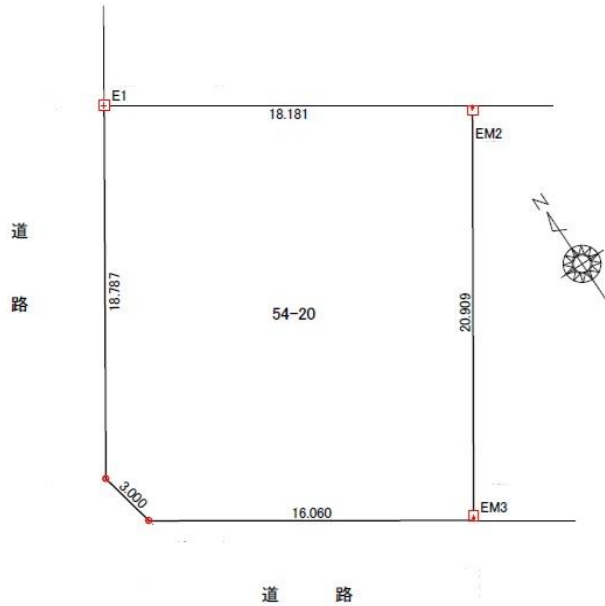


閑静な住宅街 ゆとりの空間



西側角地
114.3坪



物件種目	売地		
最適用途	邸宅・共同住宅		
最寄駅	地下鉄 福住駅		
土地面積	公簿 377.91 m ²	ほか に 私 道 積 分	m ²
価格	8344万円	3.3m ² 単価	73万円
所在地	札幌市豊平区福住1条2丁目54-20		
交通	東豊線福住駅 徒歩 7 分		
土地権利	所有権	地目	宅地
都市計画	市街化区域	用途地域	第一種中高層住居
建ぺい率	70%	容積率	200%
他の制限	33m高度地区・宅地造成工事規制区域		
地勢	平坦		
引渡条件	建物解体引渡し		
現況	上物有り	引渡日	相談
接道状況 (角地・間口)	南西側札幌市道幅員12mに16.06m接する。 北西側札幌市道幅員8mに18.78m接する。		
設備	上水・下水・都市ガス		
備考	確定測量済み 価格改定 8,980万円 → 8,344万円		
会員番号		物件番号	

物件番号

北海道知事免許 石狩(10)第 4251 号



北部土地株式会社

〒001-0911 札幌市北区新琴似11条3丁目5-7

TEL:011-764-7288

FAX:011-764-7233

- 手数料: .3%+6万円及び消費税がかかります
- 取引態様: 専任媒介
- 情報公開日: 2024.11.28

物件所在